



学校だより

いきいき鯨っ子

佐賀大学教育学部附属小学校

令和3年4月6日

文責 豆田

【教育目標】「生き抜く力」を備えたリーダー性のある児童の育成

～心も体もたくましく、「美しさ」がある学校～



進級おめでとうございます

水ヶ江大通りのハナミズキが色とりどりの花を咲かせ始めました。

そのような中で本日始業式を迎えることができました。改めまして、お子さんの進級、おめでとうございます。

子どもたちの元気な姿と、マスク越しですが気持ちよい挨拶の音が学校に響き、学校が一気に活気づきました。学校らしさをようやく取り戻した感じです。

さて、春休みはいかがでしたでしょうか？ 新型コロナウイルス感染症の拡大が懸念される地域もあり、まだまだ予防を徹底しながらの生活で、何かしら不自由さを感じながら過ごされたのではと思います。しかしながら、学校へ「大きな事故にあった」や「危ない事件に巻き込まそうになった」、新型コロナウイルス感染症を含め「感染症にかかってきつい思いをした」などの連絡はありませんでした。ご家庭の皆様のご協力に感謝いたします。

3月までの1年間、今日がそのスタートです。この進級を機に、新たな目標に向かって素敵な姿を見せてくれることを楽しみにしています。

やさしく、かしこく、たくましく、「美しさ」を姿で示す鯨っ子の育成

今年度の前期の始業式では、上記のキーワードを基に、今年度1年間の目標とそれに向けて努力することをしっかり考え、お互いに協力し、磨きあって頑張っていくことを呼びかけました。

- ◇互いのよさを尊重し、助け合う → 豊かな心（やさしく）
- ◇進んで学び、自らの考えを持つ → 確かな学力（かしこく）
- ◇粘り強さがあり、元気に動き働く → 健やかな体（たくましく）

そして、地域のモデル校としての使命を考えたとき、校歌にもあるように「美しい心と姿を見せている」鯨っ子の姿を示していくことを話しました。

これらの「美しい心と姿」を随所に期待しています。



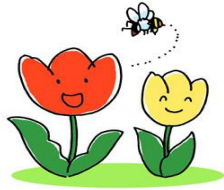
自力登下校へのご協力、ありがとうございます

本日は、自力登校や登下校時の名札の対応など、ご協力くださり、ありがとうございました。

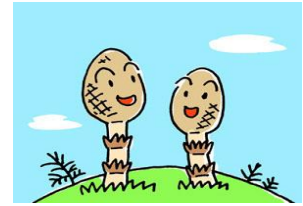
新型コロナ予防につきましては、佐賀県内の状況や福岡県の状況が今のところ落ち着いていることや、バス等で対策がしっかりとられている状況などから、通常登下校とした次第です。

しかしながら、気を緩めることなく、手洗いうがいもちろん、換気や室内の消毒などこれまで同様に対策を徹底していきます。

なお、今後の感染状況によっては、「送迎も可」とする時期が来るかもしれません。その際は、これまで同様、「医療従事者」「高齢の方」「基礎疾患がある方」が同居家族にいらっしゃるご家庭から順次、「乗り入れ許可証」を申請していただきましたら発行いたします。（今年度は今年度用で、色が違う許可証を発行する予定です。時期が来ましたらお知らせします。）



担任および担当発表！



担任配置と教職員をご紹介します。1年間、どうぞよろしくお願いたします。

校長 豆田 幸彦	教頭 岩崎 稔敦		教務主任 福田 修
学級担任	1 組	2 組	3 組
1年生担任	江頭 範朗	寺田 隆宏	森田 祐介
2年生担任	田中 大介	石松可奈子	中尾 通孝
3年生担任	白井 雄大	島崎 智朗	向井 千晶
4年生担任	小川 雄也	小林 貞幸	松下 大介
5年生担任	青山 幹郎	牛尾 美穂	北島 光浩
6年生担任	前田 寧々	廣瀬 圭吾	矢川 亮太
級外担当	峰 福太郎 日高美沙季	松尾 達也 百武 文子	松尾 奈々 内田 香織 中村美和子 田島 侑佳
養護教諭	梶原 美佳	栄養教諭 仁川 圭子	図書事務 石井美根子
教育支援員	白川 智子 山口 愛莉		
A L T	パッケブッシュ・リック ポター・ジェフリー・アレン		
事務職員	中村 和也 久保田 朋美 武川 玲子		
用務員	雪竹 東		
給食調理員	小部 恵子 深村 廣子 石丸 美智江 長尾 由香 高祖 千桂 松尾 みゆき		

※ 転出入の職員につきましては、別紙「転出入のご挨拶」をご覧ください。

4月の主な行事

- 6日 始業式
- 7日 入学式準備
- 8日 入学式
- 9日 2～6年給食開始
- 12日 教科担任制開始
- 13日 1年生給食開始
- 5・6年学級育友会
- 14日 3・4年学級育友会
- 15日 交通教室
- 16日 1・2年学級育友会
- 22日 授業参観（その1）
- 23日 授業参観（その2）
- 育友会総会
- 30日 1年生歓迎イベント・遠足

5月の主な行事

- 3日 祝 憲法記念日
- 4日 祝 みどりの日
- 5日 子どもの日
- 17日 地震・火災避難訓練
- 18日 運動会練習開始
- 28日 運動会準備
- 30日 運動会（半日開催）
- 31日 運動会の振替休日



※ 他にも4月5月は、健康診断等が入ってきます。